

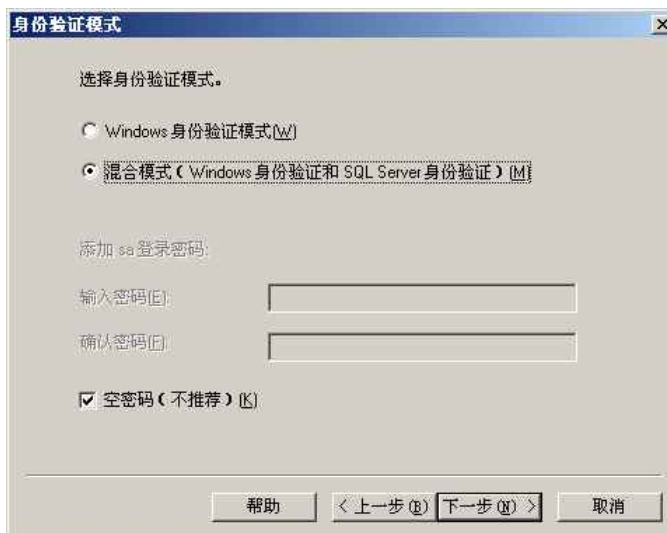
# 车场常见问题局域网的组建

## 1. 数据库安装创建的注意事项

a) 数据库安装需要网络访问时需特别注意下面两个细节。



i. 在服务账户时必须选择使用本地系统账户。



ii. 身份验证必须选混合模式

这一步非常重要，不是按默认方式安装！必须选择“混合模式”项目

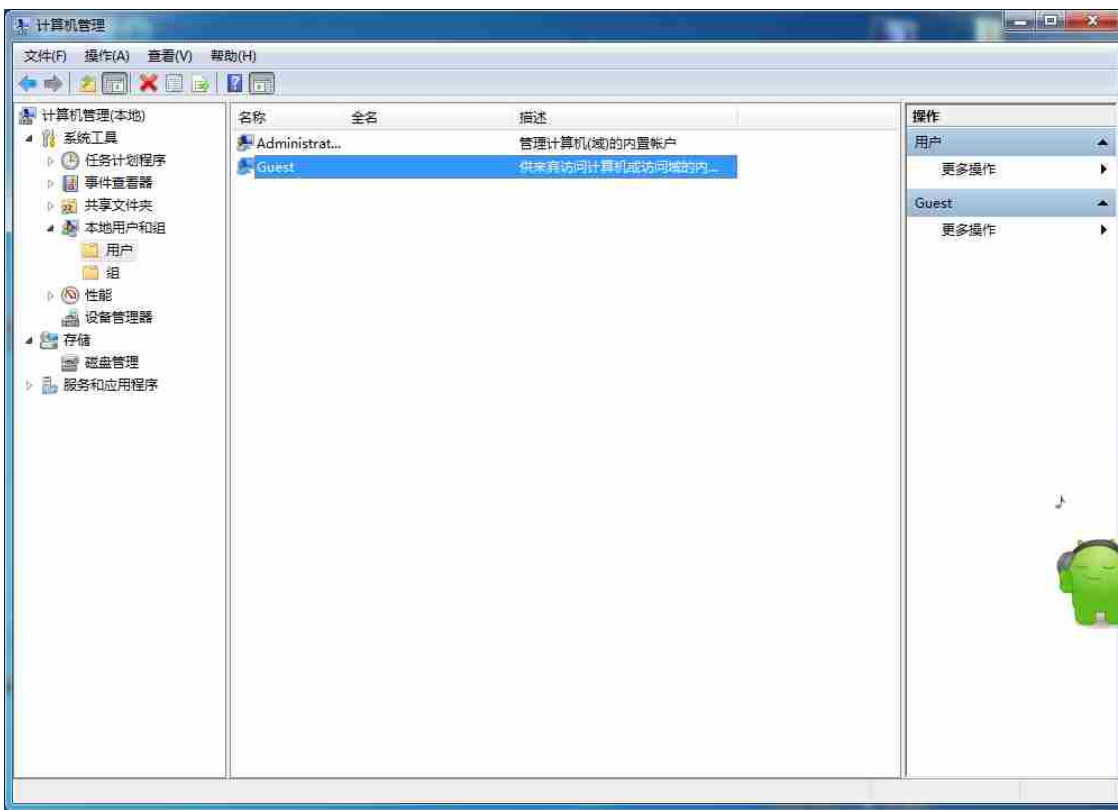
## 2. 局域网组建开放来宾访问权限

WIN7 系统进入计算机管理进行用户管理方式如下。

a. 右击桌面图标计算机：



b. 点击系统工具前的箭头、点击本地用户和组前面的箭头

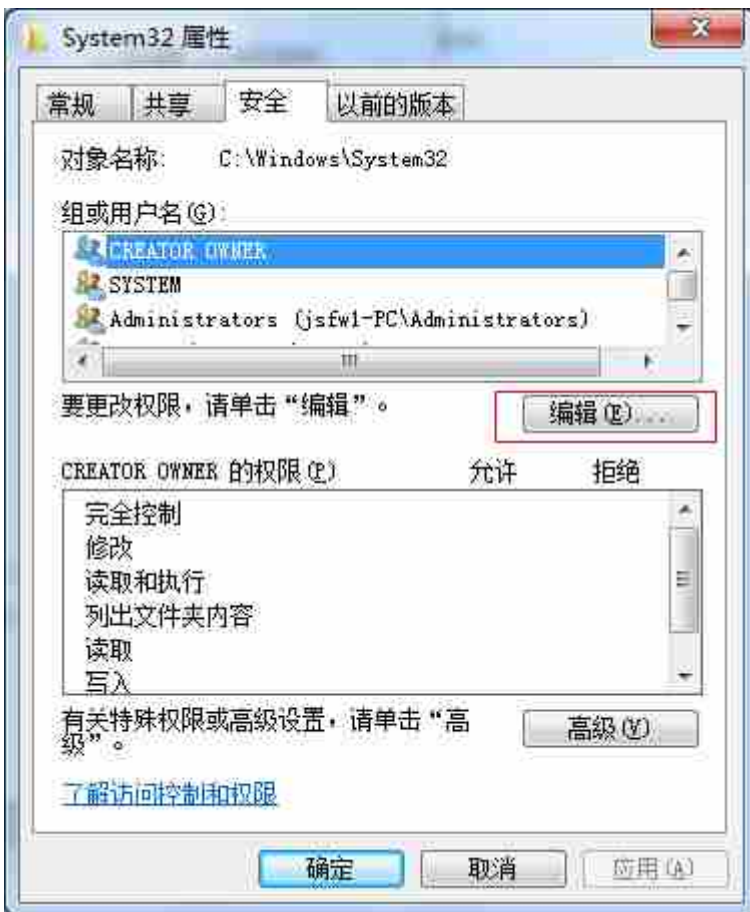


将账户已禁用前的勾选取消掉。



### 3. 开放操作系统 user 访问权限

右击 C:\Windows\System32 文件夹。



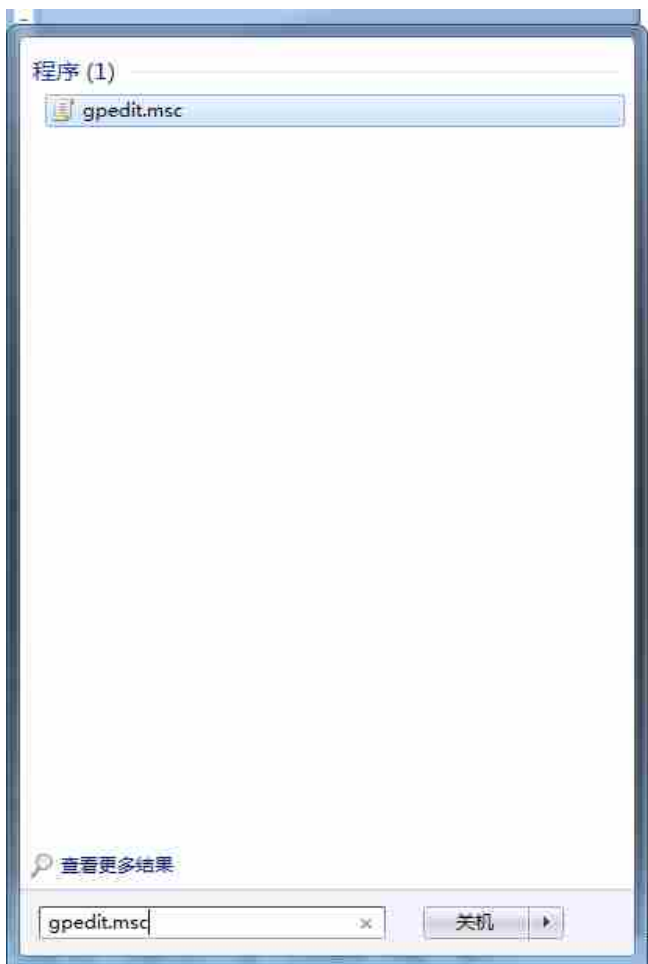
点击编辑按钮



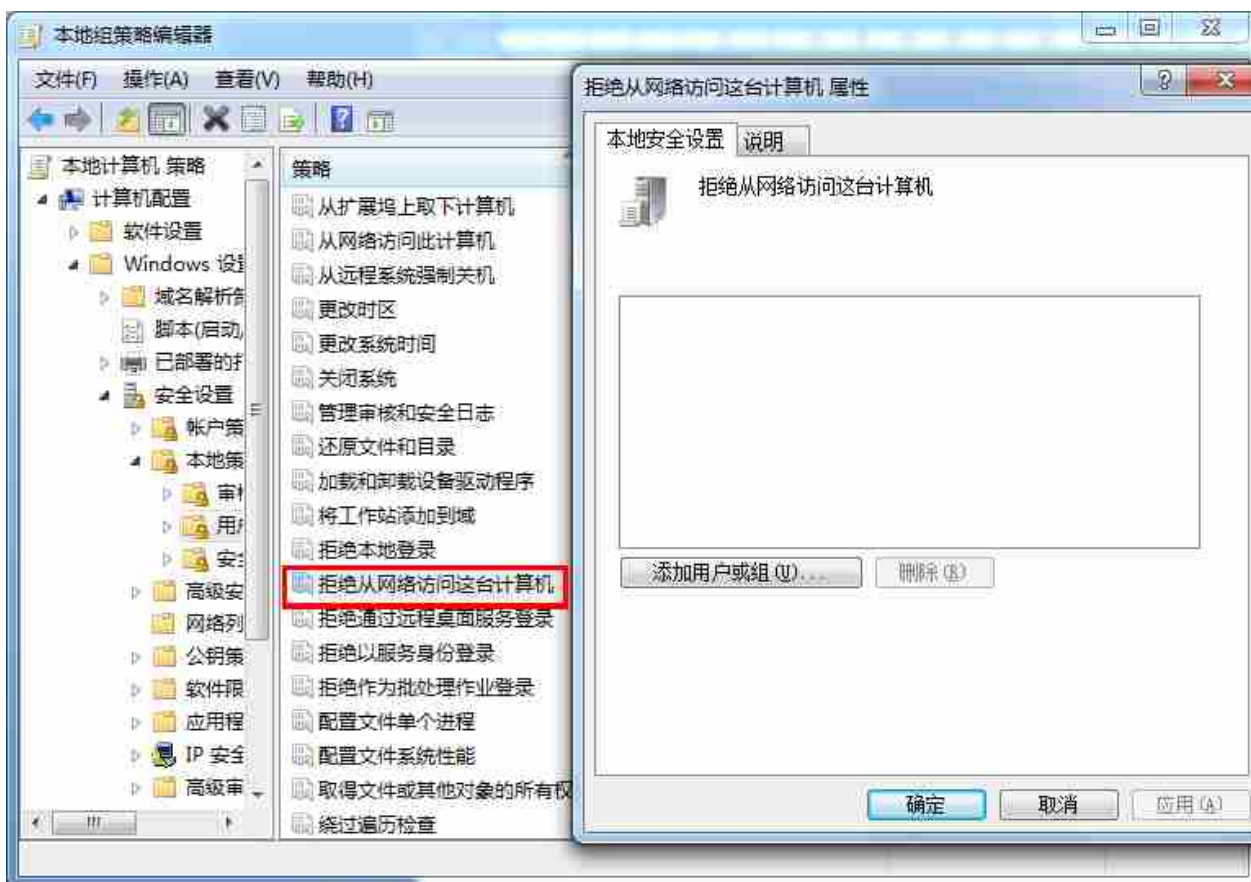
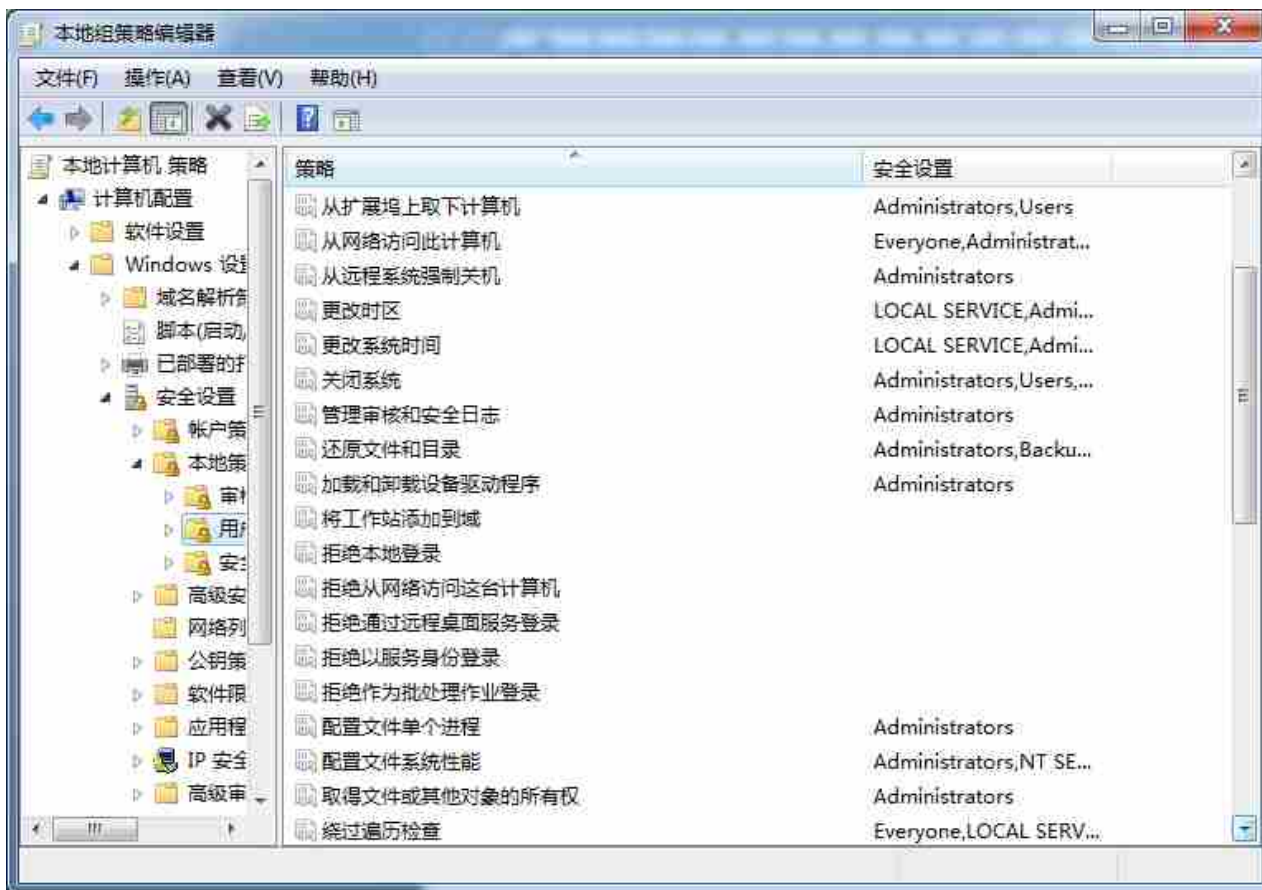
将里面所有的权限全部选择勾选。点击确定

#### 4. 删除本地策略组拒绝访问本地账户权限

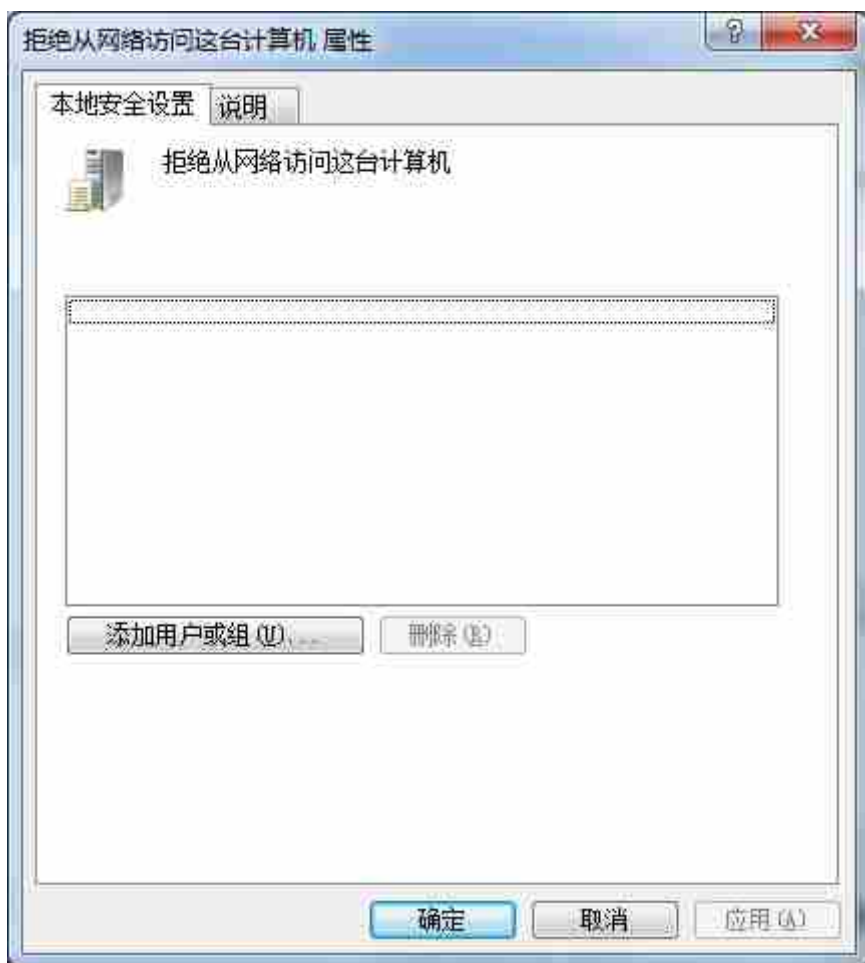
点击桌面开始在输入栏中输入 ‘gpedit.msc’ 命令



点击计算机配置前的箭头→WINDOWS 设置前的箭头→安全设置前的箭头→  
用户权限分配

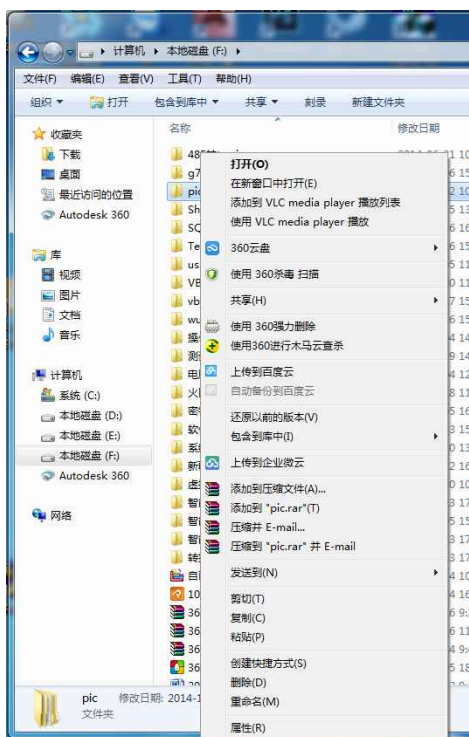


双击拒绝从网络访问这台计算机



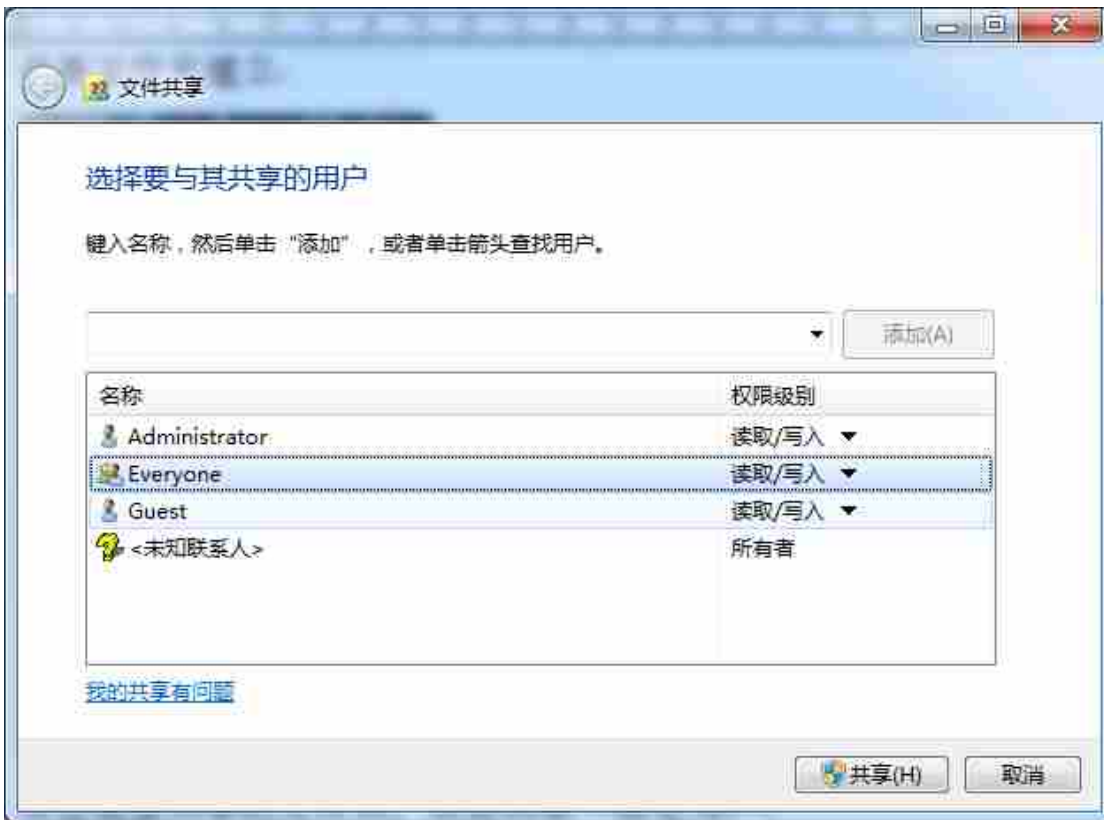
删除列表内所有的用户信息

## 5. 共享文件夹建立



右击需要共享的文件夹，点击共享→特定用户





特别注意权限级别需全部修改为读取/写入。

点击  按钮。共享完成

## 6. 赋予局域网访问权限

点击控制面板



## 点击用户账户



## 点击管理您的凭据



所有客户端添加到服务连接凭证。





添加的的凭证格式如下：

Internet 地址或网络地址  
(例如, myserver, server.company.com): 192.168.1.101

用户名: JSFW1-PC\guest

密码: .....

添加完成后。局域网建立才算完成。

这时访问数据库及共享图片才能实现功能。

Sql2005 需在服务配置中打开 TCP\IP 的应用。否则无法连接数据库。